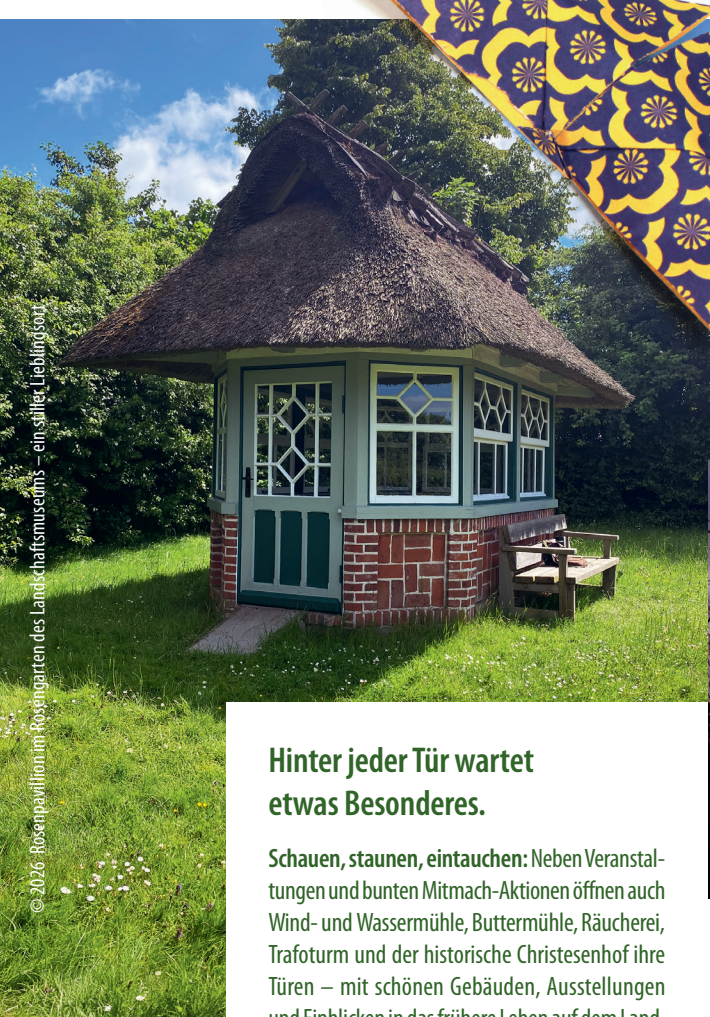


August

MI 05.08. Sommerabend-Führung

... mit abschließendem »Unewatt Spritz« (alkoholfrei) auf dem Christesenhof. | 18 Uhr, € 6



Hinter jeder Tür wartet etwas Besonderes.

Schauen, staunen, eintauchen: Neben Veranstaltungen und bunten Mitmach-Aktionen öffnen auch Wind- und Wassermühle, Buttermühle, Räucherei, Trafoturm und der historische Christesenhof ihre Türen – mit schönen Gebäuden, Ausstellungen und Einblicken in das frühere Leben auf dem Land.

Vierbeiner herzlich willkommen!

Freut euch auf einen entspannten Spaziergang, denn Hunde an der Leine sind auf dem gesamten Außengelände erlaubt. In die Ausstellungen und Gebäude dürfen sie leider nicht mit hinein.



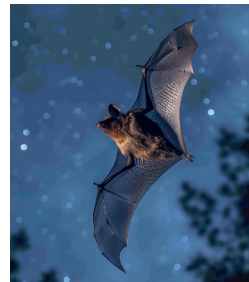
DO 06.08. Wir buttern im Stampfbutterfass

... an der Buttermühle mit Gisela Thomsen. | 14-16 Uhr



DI 11.08. Fiese Krabber

Gruseliges gebastelt aus Holz, Draht und anderen Resten – mit Henrike Osterloh. | 14-16 Uhr



MI 12.08. Fledermausführung

... mit Kerstin Meise. | 20.15 Uhr

DO 13.08. Wir basteln Pflanzenleprellos

... mit Margarethe Clausen. | 14-16 Uhr



DI 18.08. Alles voll verknotet

Makramee-Technik für Kinder mit Elisabeth Jakobsen. | 14-16 Uhr



MI 19.08. Sommerabend-Führung

... mit abschließendem »Unewatt Spritz« (alkoholfrei) auf dem Christesenhof. | 18 Uhr, € 6



DO 20.08. Heute schon getundelt?

Tundelhölzer selber herstellen und lange, bunte Kordeln anfertigen – mit Marianne Koch. | 14-16 Uhr



Kontakt

- ✉ Landschaftsmuseum Angeln / Unewatt | Unewatter Str. 1a | 24977 Langballig
- ☎ Museumsverwaltung – Info, Anfragen und Anmeldung zu Führungen und Veranstaltungen: 04636-1021
- @ info@museum-unewatt.de | museum-unewatt.de
- 👤 **Anmeldungen unter:** veranstaltungen@museum-unewatt.de
Gruppenführungen für Kinder und Erwachsene sind nach Anmeldung bis Ende Oktober möglich.
- 🕒 **Juni-August DI-SO 11-17 Uhr**
Alle Museumsinseln sind zur Besichtigung geöffnet.
- 🏠 Kassen: Christesenscheune, Buttermühle und Windmühle

Eintrittspreise

Kinder und Jugendliche bis 18 Jahre frei		
Tageskarte für das gesamte Gelände – Erwachsene	p. P.	€ 5,00
Gruppen ab 10 Personen	p. P.	€ 4,50
Menschen mit Handicap (GdB ab 50 %), Schüler*innen, Studierende, Azubis, BDF, FSJ	p. P.	€ 3,00
Besichtigung eines einzelnen Gebäudes	p. P.	€ 2,00
Führungen – Erwachsene bis 25 Personen		€ 50,00
Führungen – Schulklassen und Kindergärten		€ 35,00

Mehr entdecken?

Scannt den QR-Code für weitere Infos rund ums aktuelle Museumsprogramm und euren Museumsbesuch.



Jetzt Fan werden: facebook.com/MuseumUnewatt



Weil Verantwortung sichtbar ist.

Gedruckt auf sorgfältig ausgewähltem FSC-Papier aus verantwortungsvoll bewirtschafteten Quellen – für eine umweltschonende Medienproduktion und einen achtsamen Umgang mit Ressourcen. Wir setzen auf Materialien und Prozesse, die den ökologischen Fußabdruck verringern – für eine Zukunft, die zählt.



FAMILIEN-SOMMER

2026

Landschaftsmuseum Angeln / Unewatt

1. Juli - 20. August

museum-unewatt.de

FAMILIEN-SOMMER 2026

Juli

Wir starten den Familiensommer

MI 01.07.

Ein Spaziergang durch das abendliche Unewatt mit Kerstin Meise. Eine Kooperation mit dem Naturwissenschaftlichen Museum Flensburg. | Fledermausführung 21-23 Uhr, Treffpunkt Marxenhofplatz

Heute schon getundelt?

DO 02.07.

Tundelhölzer selber herstellen und gemeinsam lange, bunte Kordeln anfertigen – mit Marianne Koch. | 14-16 Uhr

DI 07.07. Nistkästen bauen

... für Meisen & Co. – mit Henrike Osterloh. | 14-16 Uhr

Sommerabend-Führung

MI 08.07.

... mit abschließendem »Unewatt Spritz« (alkoholfrei) auf dem Christesenhof. | 18 Uhr, € 6



DO 09.07.

Alles voll verknotet

Makramee-Technik für Kinder mit Elisabeth Jakobsen. | 14-16 Uhr

DI 14.07.

Wir basteln Pflanzenleprellos

... mit Margarethe Clausen. | 14-16 Uhr



DO 16.07.

Wir buttern im Stampfbutterfass

... an der Buttermühle mit Gisela Thomsen. | 14-16 Uhr



DI 21.07.

Wir filzen mit Wolle, Wasser und Seife

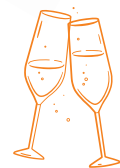
... kleine »Unewatter Blumenelfen«, nützliche Haargummis und Blüten mit Sonia Mangelsen. | 14-16 Uhr



MI 22.07.

Sommerabend-Führung

... mit abschließendem »Unewatt Spritz« (alkoholfrei) auf dem Christesenhof. | 18 Uhr, € 6



DO 23.07.

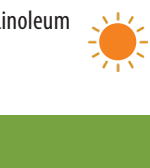
Wir filzen mit Wolle, Wasser und Seife

... kleine »Unewatter Blumenelfen«, nützliche Haargummis und Blüten – mit Sonia Mangelsen. | 14-16 Uhr

DO 28.+ 30.07.

Kinderdruckwerkstatt

... mit selbstgemachten Stempeln aus Moosgummi oder Linoleum gestalten wir Stoff und Papier – mit Helga März. | 14-16 Uhr



Mitmach-Aktionen im Familiensommer erkennt ihr an der kleinen Sonne. Teilnahme ab 3 Jahre, € 5 Gebühr. Eine Anmeldung ist nicht erforderlich.

August

DI 04.08.

Mehlstaub & Pfannkuchenduft

Wir mahlen mit Handmahlgängen und backen unsere eigenen Pfannkuchen. | 14-16 Uhr



Ein Sommer voller Ideen

Familiensommer 2026 in Unewatt

Vom 1. Juli bis zum 20. August wird unser Landschaftsmuseum Unewatt wieder zu einem lebendigen Treffpunkt für die ganze Familie – mit viel Raum zum Entdecken, Ausprobieren und gemeinsamen Erleben. Da wird gefilzt, gestaltet, gekordelt, Butter gestampft und Mehl für frische Pfannkuchen gemahlen. Es entstehen Nistkästen, Drucke, kleine Werkstücke – und Ferientage, die in Erinnerung bleiben. Wer mag, probiert Neues aus, schaut anderen über die Schulter und genießt die besondere Atmosphäre im Museumsdorf. Freut euch auf einen gemeinsamen Sommer!

© Landschaftsmuseum Angeln/Unewatt 2026

Hier wird gestaunt, gewerkelt und gelacht.

Audio Guide – Scannen, lauschen, staunen!

Scannt mit dem Smartphone QR-Codes und entdeckt spannende Audiobeiträge – direkt von Schüler*innen erzählt. Überall warten kleine Geschichten und Eindrücke auf euch. Sogar Trickfilme gibt's zu sehen!



Einfach mal sitzen bleiben

Überall im Museumsdorf laden Bänke vor den Gebäuden und an den Wegen zum Verweilen ein. Ob mit Picknickdecke, Pausenbrot oder einfach Zeit im Gepäck – Unewatt ist auch ein Ort zum Durchatmen.



Anfassen erlaubt – Erleben erwünscht!

Bunter Treckerplatz vorm Museumswald zum Aufsitzen | Kinderspieltisch in der Christesenscheune | Hands-on-Station »Getreidemahlen« in der Windmühle Fortuna u.v.a.

LANDSCHAFTS-
MUSEUM
ANGELN/UNEWATT

© Fotografie: Karen Precht, Meike Roos, Ralf Brauckhoff, redaktionell lizenzierte Bilder